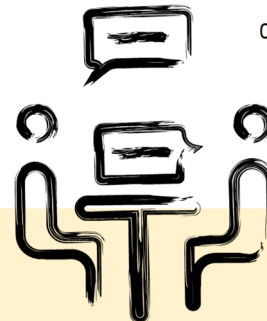


ENTRETIEN D'EMBAUCHE

NOS CONSEILS



À prendre avec toi :

- ✓ Ton dossier de candidature complet :
 - Lettre de motivation adressée à une entreprise spécifique
 - Curriculum vitae (CV)
 - Bulletins scolaires (notes)
 - Rapports de stage du/de la responsable de stage (uniquement si l'évaluation est bonne)
 - Autres certificats (par ex. attestation de bénévolat, résultats tests d'aptitudes, cours de langue, attestation Croix-Rouge, premiers secours, Jeunesse & Sports, ...)
- ✓ De quoi écrire : stylo et papier
- ✓ Une feuille que tu as préparée avec :
 - 3 questions concernant la place d'apprentissage ou de stage
 - des éléments de réponse à d'éventuelles questions qui te seront posées (tes points forts, tes points faibles, tes centres d'intérêt, tes compétences)
 - des informations sur l'entreprise
- ✓ De quoi vérifier tes disponibilités (calendrier sur ton téléphone ou agenda scolaire)

ÉTAPE 1 Avant l'entretien

- Informe-toi sur l'entreprise (sur le site internet s'il y en a un, sinon renseigne-toi auprès de ton entourage).
- Prépare-toi à répondre aux questions qui te seront posées à propos de tes motivations, de l'apprentissage et des cours professionnels, de tes envies professionnelles, de tes qualités, connaissances et compétences. Les informations sur les métiers, disponibles sur orientation.ch, peuvent aussi t'aider dans ta préparation !
- Vérifie la date, l'heure et le lieu de l'entretien (éventuellement aussi le trajet).
- Prépare et essaie les habits que tu porteras pour ton entretien. Discutes-en avec ton enseignant·e !



ÉTAPE 2 Arrivée et accueil

- La ponctualité est indispensable, il faut prévoir de la marge. Pas d'excuse pour être en retard !
- Avant le début de l'entretien, mets ton téléphone en mode avion ou éteins-le , et laisse-le dans ta poche ou ton sac.
- Lorsque tu arrives à l'entretien, salue ton·ta interlocuteur·trice en lui serrant la main. Présente-toi par ton nom et prénom et assieds-toi lorsqu'on t'y invite. Ne mets pas les mains dans les poches.
- Essaie de retenir le nom de ton·ta interlocuteur·trice ou note-le simplement à quelque part.

ÉTAPE 3 Pendant l'entretien

- Sois détendu·e, mais fais preuve d'attention et d'intérêt.
- Debout ou assis·e, tiens-toi droit·e et ne sois pas avachi·e.
- Garde le contact visuel avec ton·ta interlocuteur·trice.
- Réponds clairement, distinctement et avec pertinence.
- Donne le plus d'exemples possibles pour illustrer ce que tu dis.
- Pose 1 ou 2 questions que tu as préparées. Si tu as déjà eu les réponses à tes questions pendant l'entretien, tu peux le dire, en remerciant ton·ta interlocuteur·trice pour ses précisions.
- À la fin, demande ce qui va se passer ensuite (qui recontacte qui ?).
- N'oublie pas de REMERCIER la personne pour l'entretien. Avant de partir serre la main de chaque interlocuteur·trice.

Émotions



- Les émotions pendant un entretien d'embauche sont compréhensibles et naturelles, le·la recruteur·se le sait et vit aussi des émotions.
- Une bonne préparation aide à diminuer le stress que tu ressentiras (comme pour un test, tu seras moins stressé·e si tu es bien préparé·e). Essaie de respirer profondément et de te calmer pendant l'entretien.
- Insiste sur les raisons pour lesquelles cet apprentissage te plaît beaucoup, quels sont tes centres d'intérêt et tes points forts qui correspondent au métier. Prépare bien ces points à l'avance et entraîne-toi à les exprimer avec une personne de confiance. Évite d'exprimer des choses négatives sur l'école ou les enseignant·e·s.

Hygiène corporelle

- Prends soin de toi et présente toi propre à l'entretien. Évite en tous les cas de sentir la transpiration et l'alcool.
- Veille à avoir une haleine fraîche. Pas de chewing-gum pendant l'entretien !
- Fais attention à tes mains (ongles propres) et soigne ta coupe de cheveux (pas de pellicules ou les cheveux gras), mais reste le plus naturel possible.



Vêtements et apparence



- Choisis, de manière générale, des vêtements dans lesquels tu te sens bien et que tu as essayés dernièrement (pour éviter que tu te retrouves avec une tache ou avec des habits trop petits le jour de l'entretien).
- Conforme-toi au style du métier !
- La tenue vestimentaire doit être impeccable : vêtements et chaussures propres, pas de tache, pas de trou, pas de bouton qui manque ou qui est dé cousu, ni de fils qui pendent.
- Évite des vêtements très moulants ou transparents, un décolleté très plongeant, le ventre à l'air, les jupes très courtes, les couleurs très criardes, le training, beaucoup de bijoux, et ne porte pas de couvre-chef (bonnet, casquette).
- Fais preuve de bon sens, la tenue dépend aussi du type de métier qui t'intéresse.

Besoin de plus de conseils ?

www.orientation.ch > Formation > Apprentissage > Candidature pour l'apprentissage > Entretien d'embauche



BONNE CHANCE POUR TON ENTRETIEN

